

# PERIODENSYSTEM DER ELEMENTE (VEREINFACHT)

1	<b>H</b> 1 WASSERSTOFF	<b>He</b> 2 HELIUM
2	<b>Li</b> 3 LITHIUM	<b>Be</b> 4 BERYLIUM
3	<b>Na</b> 11 NATRIUM	<b>Mg</b> 12 MAGNESIUM
4	<b>K</b> 19 KALIUM	<b>Ca</b> 20 CALCIUM
5	<b>Rb</b> 37 RUBIDIUM	<b>Sr</b> 38 STRONTIUM
6	<b>Cs</b> 55 CAESIUM	<b>Ba</b> 56 BARIUM
7	<b>Fr</b> FRANZSIUM	<b>Ra</b> RADIOAKTIV

**LEGENDE**

**Zustände (bei 20°C):**

- ☐ Nichtmetall
- ▨ Metall
- ★ Edelmetall
- Farblös
- ⊛ Edelgas
- ⚡ Radioaktiv
- Ⓜ Magnetisch

Atomsymbol: **X** (Ordnungszahl = Anzahl d. **0**)  
**?** Elementname  
**XSTOFF** Nur künstlich erzeugte oder extrem seltene Elemente

Anzahl der \_\_\_\_\_

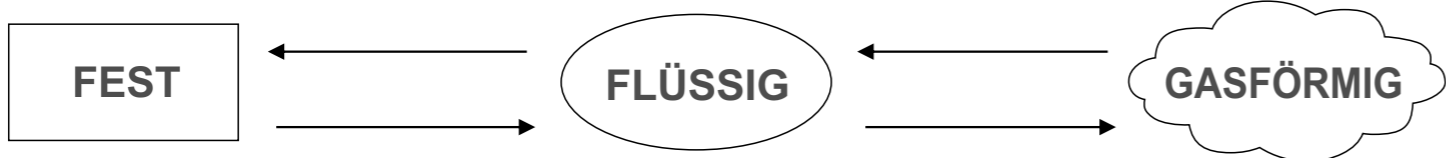
3	<b>Bo</b> 5 BOR	<b>C</b> 6 KOHLENSTOFF	<b>N</b> 7 STICKSTOFF	<b>O</b> 8 SAUERSTOFF	<b>F</b> 9 FLUOR	<b>Ne</b> 10 NEON
4	<b>Al</b> 13 ALUMINIUM	<b>Si</b> 14 SILICIUM	<b>P</b> 15 PHOSPHOR	<b>S</b> 16 SCHWEFEL	<b>Cl</b> 17 CHLOR	<b>Ar</b> 18 ARGON
5	<b>Ga</b> 31 GALLIUM	<b>Ge</b> 32 GERMANIUM	<b>As</b> 33 ARSEN	<b>Se</b> 34 SELEN	<b>Br</b> 35 BROM	<b>Kr</b> 36 KRYPTON
6	<b>In</b> 49 INDIUM	<b>Sn</b> 50 ZINN	<b>Sb</b> 51 ANTIMON	<b>Te</b> 52 TELLUR	<b>I</b> 53 IOD	<b>Xe</b> 54 XENON
7	<b>Tl</b> 81 THALLIUM	<b>Pb</b> 82 BLEI	<b>Bi</b> 83 BISMUT	<b>Po</b> POLONIUM	<b>At</b> ASTAT	<b>Rn</b> RADON
8	<b>Uub</b> UNBIBIUM	<b>Uut</b> UTHEBIUM	<b>Uuq</b> UQUADBIUM	<b>Uup</b> UPHEBIUM	<b>Uuh</b> UHHEBIUM	<b>Uus</b> USHEBIUM
9	<b>Uuo</b> 118 UNOCTBIUM					

2 2 2 2 2 2 2 2 2 2 2 2

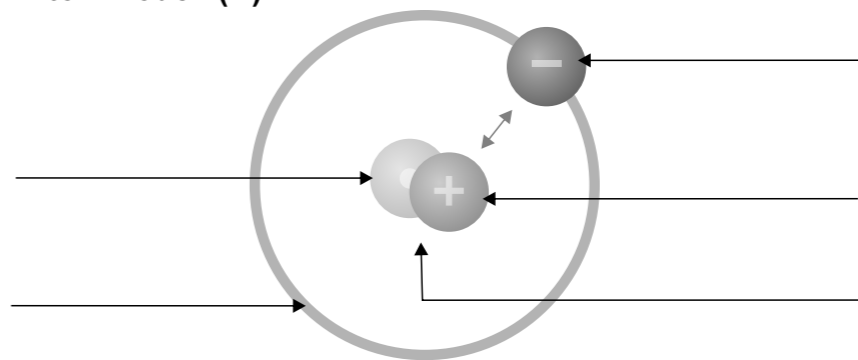
Periode = Anzahl der \_\_\_\_\_

☐ Die 10 häufigsten und wichtigsten Elemente auf der Erde

Übergänge der Zustände:



Atommodell (H):



Molekül (H<sub>2</sub>):

